

# 影像核心設施教育訓練

## 【螢光顯微鏡實機操作】

4/27  
Olympus BX61

- 圖資大樓六樓 639室
- 謝欣倫小姐  
國祥貿易  
股份有限公司



5/2, 5/4  
Olympus BX63

- 守仁樓B1 B03室
- 呂豐林先生  
元利儀器  
股份有限公司



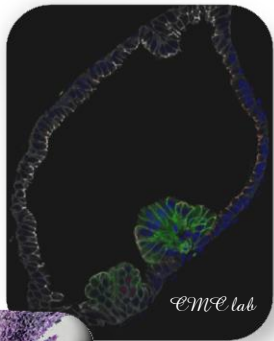
5/3  
Leica 6000B

- 研究大樓四樓  
儀器資源中心
- 林慧姍小姐  
美嘉儀器  
股份有限公司

## 【影像分析軟體】

5/17  
MetaMorph

- 圖書館2F  
電腦教室
- 林慧姍小姐  
美嘉儀器  
股份有限公司



## 【雷射共軛焦顯微鏡實機操作】

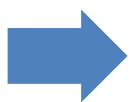
5/8, 5/10  
LSM700

- 圖資大樓六樓 640室
- 游凱翔先生  
台灣儀器行  
股份有限公司



5/9  
FV1000

- 守仁樓B1 B03室
- 呂豐林先生  
元利儀器  
股份有限公司



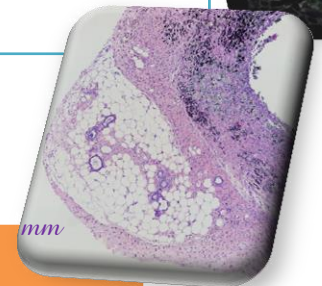
5/11, 5/15  
LSM880

- 研究大樓四樓  
儀器資源中心
- 游凱翔先生  
台灣儀器行  
股份有限公司



5/16  
LSM7MP

- 圖資大樓六樓 640室
- 游凱翔先生  
台灣儀器行  
股份有限公司



### 《報名資格》

1. 共軛焦顯微鏡實機報名者須具備螢光顯微鏡操作技巧
2. 若為相同指導教授或計畫主持人，無論梯次，各實驗室報名人數最多3名

《報名方式》採網頁登入報名，各實機梯次詳細時間請見儀器資源中心「課程報名系統」

《經辦單位》儀器資源中心

《協辦單位》元利儀器股份有限公司、台灣儀器行股份有限公司、美嘉儀器股份有限公司、國祥貿易股份有限公司

※如有疑問請洽儀器資源中心 陳珮君（分機6185）或呂詠玉（分機5980）

公共儀器室：1. 研究大樓3、4樓 2. 傳統醫學大樓7樓 3. 護理館2樓 4. 圖資大樓6樓

聯絡地址：台北市北投區立農街二段115號·國立陽明大學儀器資源中心

聯絡電話：(02)2826-7000 分機2382

傳真號碼：(02)2823-0525

E-mail：ymirc@ym.edu.tw



課程報名系統

