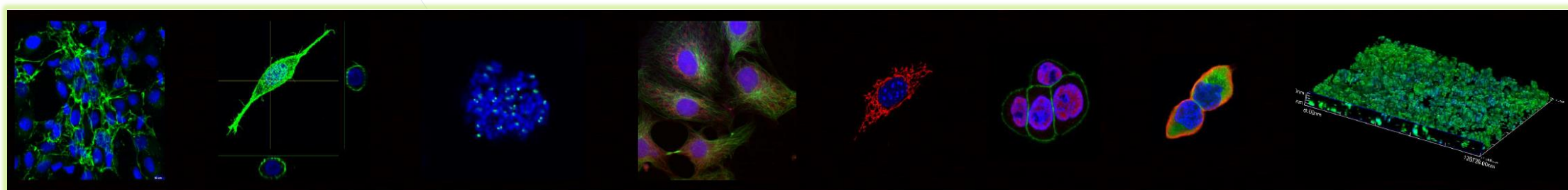


## 雷射共軛焦顯微鏡實機操作教學訓練

共軛焦顯微鏡技術利用偵測器前方的光學針孔裝置 ( Pinhole ) 濾除非樣品聚焦面的光訊號，使影像清晰、解析度增加，若搭配電動Z軸，擷取樣品各光學切片的影像，再透過電腦軟體運算，可重組樣品3D立體影像。



課程	時間	梯次	講者	地點
<b>OLYMPUS</b> <b>FV10i</b>	2014年4月1日 ( 二 )	(1) 09:00-12:00 (2) 13:30-16:30	李承駿先生 元利儀器股份有限公司	圖資大樓 六樓 639室
	2014年4月2日 ( 三 )	(3) 09:00-12:00 (4) 13:30-16:30		
<b>OLYMPUS</b> <b>FV1000</b>	2014年4月8日 ( 二 )	(5) 09:00-12:00 (6) 13:30-16:30	李承駿先生 元利儀器股份有限公司	研究大樓 四樓 儀器資源中心
	2014年4月9日 ( 三 )	(7) 09:00-12:00 (8) 13:30-16:30		
<b>ZEISS</b> <b>LSM700</b>	2014年4月28日 ( 一 )	(9) 09:00-12:00 (10) 13:30-16:30	余雅倩小姐 台灣儀器行股份有限公司	圖資大樓 六樓 640室
	2014年4月29日 ( 二 )	(11) 09:00-12:00 (12) 13:30-16:30		

◆ 共軛焦顯微鏡經教學並通過中心人員認證，即可取得自行操作資格。

### 《報名資格》

1. 報名者須具備螢光顯微鏡操作技術。
2. 若為相同指導教授或計畫主持人，無論梯次，各實驗室報名人數最多3名。

《報名方式》 網路報名，請至儀器資源中心「課程報名系統」網頁登入報名。

《經辦單位》 儀器資源中心

《協辦單位》 元利儀器股份有限公司、台灣儀器行股份有限公司

如有疑問請洽儀器資源中心技士：陳珮君 ( 分機6185 ) 或呂詠玉 ( 分機5980 )