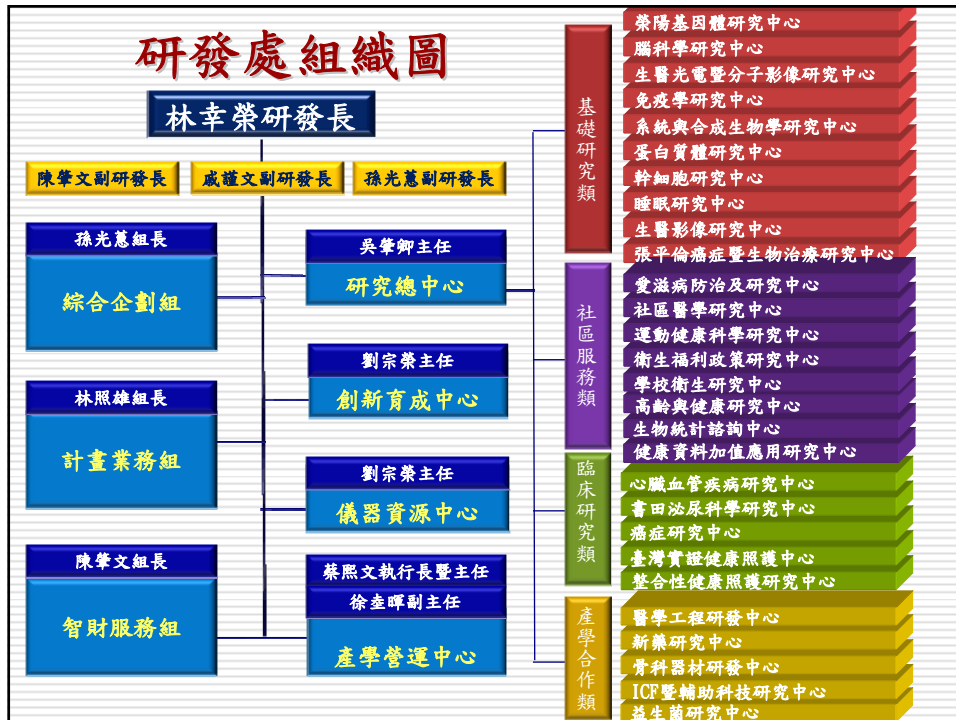




國立陽明大學

新聘教師研習會

研發處業務介紹



與新聘教師相關之業務

1. 各類研究計畫公告、申請、執行等行政管理
2. 機構獎補助申請
3. 校內專利申請、讓與及維護
4. 技術授權及移轉業務
5. 人體研究暨倫理委員會相關事宜
6. 實驗動物照護及使用委員會相關事宜
7. 生物材料轉移合約相關業務
8. 研究人才個人網
9. 研發替代役員額申請作業
10. 創新育成中心業務
11. 儀器資源中心業務
12. 研究總中心業務
13. 產學營運中心業務
14. 活動-校級演講、學術論文比賽、尹玗若學術論文比賽

3

綜合企劃組

- 協助校務發展相關計畫及工作
 - 論文統計、大學排名數據統計
 - 邁向頂尖大學相關報告經費控管
 - 辦理評鑑相關業務及配合各處室報告撰寫及彙整
- 活動辦理
 - 校級演講、重大成果記者會、學術論文研討會、紀念尹玗若基金會碩博士論文獎學金、人體研究暨倫理相關教育訓練
- 校內外獎補助申請
 - 校內
學術卓越獎勵、提升學術研究鼓勵、學術論文出版補助、學生及博士後研究員優秀論文發表獎助、英文論文修改補助
 - 校外
協助發文申請各類獎補助
- 研究人才個人網建置與維護
 - 資料包含教師論文(含論文排名及IF)、專利及技轉、研究計畫、學術專書及研討會論文、校內外服務等資料。
- 委員會行政業務
 - 人體研究暨倫理委員會
 - 實驗動物照護及使用委員會
- 其他研發業務
 - 研發替代役員額申請
 - 研發處網站維護
 - 建教合作單位簽約相關事宜
 - 編製校園能量手冊及光碟
 - 發行研發處電子報

研究獎補助類別

科技部

- 傑出研究獎
- 補助雙邊科技交流
- 傑出技術移轉貢獻獎
- 總統科學獎
- 行政院傑出科技貢獻獎

教育部

- 教育部學術獎
- 教育部國家講座

其他校外獎補助

- 中央研究院獎項
- 各基金會獎項申請

校內獎補助

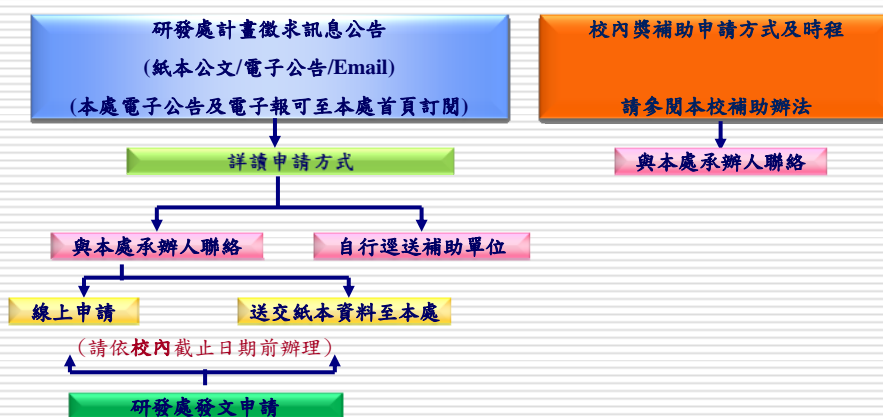
- 本校提昇學術研究鼓勵
- 本校教師出版學術論文補助
- 英文論文修改補助
- 本校學生及博士後研究員優秀論文發表獎助
- 研究中心辦理學術活動補助

研究生、大專生及其他補助

- 科技部大專生專題研究計畫
- 科技部獎勵人文與社會科學領域博士候選人撰寫博士論文
- 財團法人健康科學文教基金會獎助暑期大專生參與研究計畫
- 科技部候鳥計畫

7

獎補助申請作業流程



6

獎補助徵求時程1

年度	計畫名稱	1月	2月	3月	4月	5月	6月	7月	8月	9月	10月	11月	12月
103	教育部「第59屆學術獎」即日起受理推薦(自104年1月23日止)	徵求											徵求
103	教育部第19屆國家講座申請自12月1日起至12月26日受理推薦												徵求
103	財團法人徐有岸紀念基金會「第十三屆有岸科技獎」甄選獎項「第十三屆有岸科技講座」及「第十三屆有岸科技論文獎」即日起至12月31日前線上申請												徵求
103	「2015年總統科學獎」自即日起開始申請(自104年2月27日止)	徵求	徵求										徵求
103	「財團法人台灣生技醫藥發展基金會」學術講座申請辦法即日起至10月31日前申請											徵求	
103	沈力揚教授醫學教育獎學紀念基金會「講師級研究與進修獎助」(獎助資格開放至助理教授職等)開始受理申請									徵求	徵求		
103	臺灣第一屆 Scopus 青年科學家獎									徵求			
103	財團法人國家生技醫藥產業策進會「第十一屆國家新創獎」						徵求	徵求					
103	財團法人永信李天德醫藥基金會「第十屆永信李天德醫藥科技獎」						徵求	徵求					
103	財團法人王民寧紀念基金會「第24屆王民寧獎」博士班優秀論文獎	徵求	徵求	徵求	徵求	徵求	徵求	徵求	徵求	徵求	徵求	徵求	徵求
103	財團法人王民寧紀念基金會「第24屆王民寧獎」傑出貢獻獎	徵求	徵求	徵求	徵求	徵求	徵求	徵求	徵求	徵求	徵求	徵求	徵求
103	衛生福利部國民健康署「第二屆健康促進貢獻獎」	徵求	徵求	徵求	徵求		徵求	徵求	徵求	徵求	徵求	徵求	徵求
103	財團法人東元科技文教基金會「第二十一屆東元獎」						徵求	徵求					

更新日期：103.12.25

7

獎補助徵求時程2

年度	計畫名稱	1月	2月	3月	4月	5月	6月	7月	8月	9月	10月	11月	12月
103	2014年「呼吸治療相關」研究計畫獎(勵)助學金申請						徵求	徵求					
103	103年度原住民族專門人才獎勵金核發工作計畫	徵求	徵求	徵求			徵求	徵求	徵求	徵求	徵求	徵求	徵求
103	蒙藏委員會獎助大學研究生撰寫蒙藏研究論文作業要點						徵求						
103	台灣失智症學會「財團法人立夫醫藥研究文教基金會學術獎」						徵求	徵求	徵求				
103	連江縣「馬祖研究」申請補助要點						徵求	徵求	徵求				
103	103年度「宋瑞樓教授優秀論文獎」						徵求						
103	財團法人中國化學會2014年「學術獎、服務獎、技術獎、傑出青年獎」獎章						徵求	徵求	徵求				
103	第十六屆罕見疾病博碩士論文獎助						徵求	徵求	徵求	徵求	徵求		
103	「2015年中央研究院年輕學者研究著作獎」									徵求	徵求		
103	中央研究院「103年度第2梯次獎勵國內學人短期來院訪問研究」受理申請至4月15日				徵求								
103	第11屆財團法人台北市林榮耀教授學術教育基金會論文獎即日起受理申請至4月30日止			徵求	徵求								
103	「行政院2014年傑出科技貢獻獎」選拔自即日起受理推薦至4月10日止			徵求	徵求								
103	國科會生命科學研究推動中心103年度生物學、醫學、農業之科技研習(討)會補助申請案、傑出人才講座演講			徵求									
103	103年「陽明博士班優良論文獎學金」受理申請，至103年4月21日截止		徵求	徵求	徵求								

更新日期：103.12.25

8

獎補助徵求時程3

年度	計畫名稱	1月	2月	3月	4月	5月	6月	7月	8月	9月	10月	11月	12月
103	103年「紀念尹均若先生品學及論文優良獎學金」受理申請，至103年4月21日截止		徵求	徵求	徵求								
103	中研院「第三屆中央研究院人文及社會科學學術性專書獎」徵選自3月1日至3月31日止	徵求	徵求	徵求									
103	財團法人中國工程師學會103年「傑出工程教授獎」即日起受理推薦a	徵求	徵求	徵求									
103	教育部第58屆學術獎即日起至2月10日受理推薦	徵求	徵求										
102	經濟部第一屆「總統創新獎」徵選										徵求	徵求	
102	中央研究院「103年度第1梯次獎勵國內學人短期來院訪問研」										徵求		
102	「2014年中央研究院年輕學者研究著作獎」								徵求	徵求	徵求		
102	財團法人王民寧紀念基金會「第23屆王民寧獎」之國內醫藥研究所博士班優秀論文獎即日起受理申請至5月24日止				徵求	徵求							
102	行政院2013年傑出科技貢獻獎		徵求	徵求									
102	中央研究院「第二屆中央研究院人文及社會科學學術性專書獎」		徵求	徵求									

更新日期：103.12.25

9

校內研究獎補助-說明1

提昇學術研究鼓勵辦法

- 應於每年9月底前至研究人才個人網線上申請並上傳論文抽印本，如屬專書，則送紙本兩份。
- 學術期刊論文
 - 所提論文之第一作者或通訊作者
 - 作者所屬機構陽明大學應在其他機構之前
 - 所提論文發表未超過一年
- 學術專書
 - 編者(Editor)、作者或章節作者，以陽明大學名義之三年內發表作品

教師出版學術論文經費使用要點

- 支付方式及金額
 1. 支付項目範圍包括論文出版費、起頁費及彩色圖印刷費。
 2. 論文影響數(Impact Factor)在五分之一以下者，支付總額以壹萬元為上限。
 3. 如刊登期刊在該領域前10%或論文影響數在五分之一以上(含)者，第一項所提支付項目全額支付。其中彩色圖印刷費以壹萬元為上限，每人每年以一次為限。
 4. 每篇論文以申請支付一次為限。
- 已向其他機構申請論文發表補助費之論文，不得再向本校申請支付。

8

校內研究獎補助-說明2

英文論文修改補助

- 至研發處網站下載申請表格
- 每篇文章補助修改費上限為新台幣3,000元

詳細辦法請參
閱研發處網站

學生及博士後研究員優秀論文發表獎助

- 在校生、畢業一年內之學生及博士後研究員
- 所提論文之第一作者或共同第一作者
- 論文必須於在學(職)期間內完成,所屬機構必須列有陽明大學
- 每年9月底前提出申請(若有變動,請公告為主)

委員會

人體研究暨倫理委員會

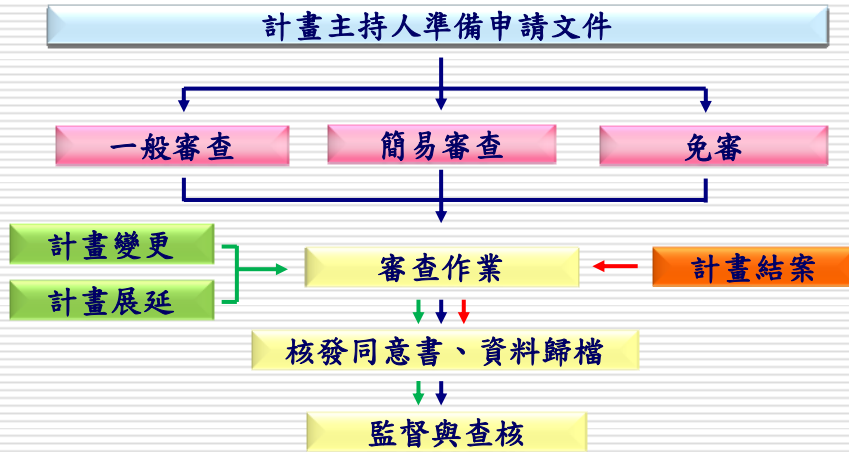
- 人體研究倫理案件審查
- 協助申請附設醫院及教學醫院人體試驗(研究)審查案件
- 轉知校外人體研究及倫理相關課程訊息,並舉辦人體研究暨倫理訓練課程

實驗動物照護及使用委員會

- 動物實驗申請審查
- 實驗動物輸出入
- 協助保育類動物實驗申請
- 協助農委會進行動物實驗查核

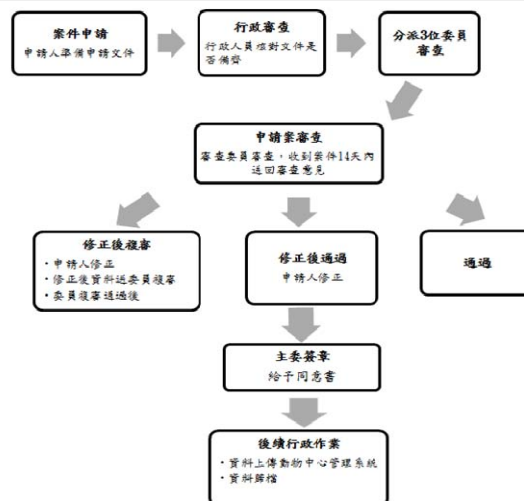
詳細申請辦法
請參閱研發處
網站

人體研究暨倫理委員會(IRB)審查申請作業流程



13

實驗動物照護及使用委員會審查申請作業流程



14

研究人才個人網-簡介

功能說明

- 名為個人網-顧名思義即為教師個人研究相關記錄輔助管理系統
如,期刊、專利、技轉、校外服務、研討會、研究計畫、產學/國際合作、專書、獲獎.....
等教師個人相關記錄建檔,結合JCR數據整合計算RPI功能,並提供彙整檔案製作。
- 提供教師申請研發處相關業務e化作業
 - 類一.教師研究計畫申請(科技部、產學合作等)。
 - 類二.教師學術卓越、協成型、振陽等計畫申請/審核管理
 - 類三.提升學術研究獎補助申請管理
- 配合學校教師管理業務
教師發展委員會-年度教師量性評估分析資料產出
系所評鑑業務e化查詢與授權機制
產生主管機關所要求之相關統計數據
其他不及備載之作業請參考相關單位之業務說明

開戶方式

- 進入陽明入口網後,請點選**個人資訊**->**研究人才個人網**,按**開通**即可

9

研究人才網-校外研究通報系統

- 欲前往校外進行研究之教師及學生,請至研發處研究人才個人網進行填報作業。
- 「校外研究通報系統」資料庫之建立,可使系所主管及校方於第一時間瞭解本校師生在外研究狀況,軍訓室亦可將教育部教安中心通報之緊急事項(如颱風、地震、山崩等),通知欲進行校外研究之師生。

陽明大學研發處研究人才個人網

Chinese English

*最佳瀏覽解析度 1024*768 醫學院臨床醫學研究所 吳肇卿

教師資料維護 教師資料下載 申請/管理作業 安全設定 其他系統

歡迎吳肇卿老師 教師學術卓越 協成型研究計畫 振陽計畫 論文發表獎助申請 校外研究通報

煩請點選上方之各項,謝謝您!

計畫業務組

- 辦理各類計畫公告、申請、簽約、變更、請款等相關公文處理。
 - 科技部、衛生福利部等補助機關計畫
 - 校內計畫
- 協助校務發展相關計畫及工作
 - 論文統計、大學排名數據統計
 - 辦理評鑑相關業務及配合各處室報告撰寫及彙整
- 活動辦理
 - 計畫說明會、重大研究成果記者會

研究計畫類別

科技部

- 專題研究計畫(一般型、新進人員-隨到隨審)
- 國家型計畫
- 產學合作研究計畫
- 跨領域研究計畫
- 補助雙邊科技合作計畫(國際合作)
- 科技部與原能會/國防部/經濟部能源局科技學術合作研究計畫
- 學術性專書寫作計畫
- 優秀年輕學者研究計畫
- 性別與科技計畫
- 百人拓荒計畫
- 生技醫藥國家型科技計畫
- 其他不定期徵求之專案計畫

相關計畫訊息本處將
即時通知全校教師
或可至本處網站查詢

[http://b024.web.ym.edu.tw/front/bin/ho
me.phtml](http://b024.web.ym.edu.tw/front/bin/ho
me.phtml)

研究計畫類別

衛生福利部項下單位計畫

- 衛生福利部科技研究計畫
- 國民健康署科技研究計畫
- 疾病管制署科技研究計畫
- 中央健保署科技研究計畫
- 食品藥物管理署科技研究計畫
- 國家衛生研究院整合性醫藥衛生科技研究計畫暨研究學者獎助

相關計畫訊息本處將

即時通知全校教師

或可至本處網站查詢

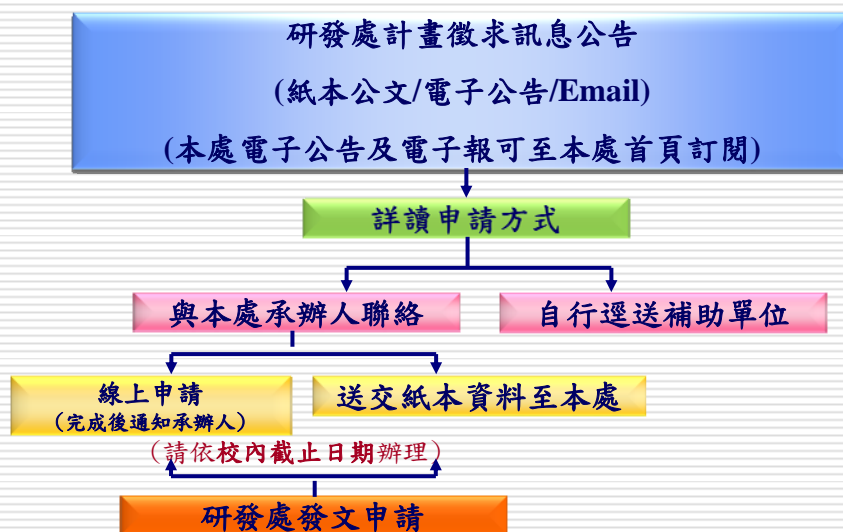
http://b024.web.ym.edu.tw/front/bin/ho_me.phtml

其他單位計畫

- 內政部委託研究計畫
- 行政院勞工委員會研究計畫
- 原子能委員會核能研究所委託計畫
- 教育部委託研究計畫
- 經濟部委託研究計畫
- 農委會委託研究計畫
- 各縣市政府衛生局委託研究計畫
- 國內外產學合作/委託研究計畫
- 榮台聯大研究計畫
- 嚴慶齡醫學研究中心研究計畫
- 振陽計畫(與振興醫院合作)
- 協成型研究計畫(校內計畫)

5

計畫申請作業流程



6

科技部計畫申請1

•年度一般專題計畫(大批):

公告時間：每年11月初

申請截止：每年12月底（依科技部當年度公告為主）

申請方式：

由計畫主持人登入至科技部學術研發服務網製作並上傳申請資料，並於上傳完成後通知研發處承辦人（李筱君），由研發處彙整函送。

★請務必遵照校內截止時間送件，以免耽誤送件時間

科技部計畫申請2

•不定期計畫徵求申請:

科技部發文通知或線上公告

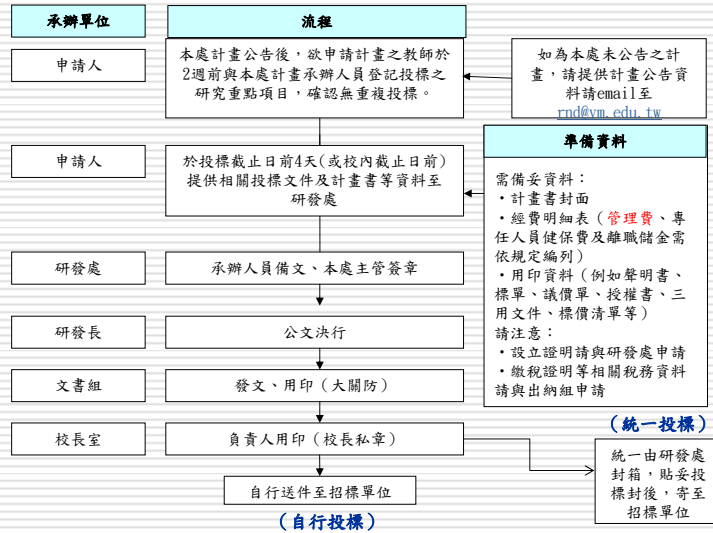
研發處於校內公告，並訂定校內截止時間

研發處網頁→最新消息→計畫及獎補助徵求

申請方式:依據公告申請方式辦理，大多比照一般專題研究計畫，申請方式由線上申辦系統申請；計畫構想書則多以逕自寄送（不需透過學校發文）方式辦理，至構想書通過需研提完整計畫書時，才循一般專題計畫方式申請。（請務必於申請資料上傳完成後通知研發處承辦人）

★請務必遵照校內截止時間送件，以免耽誤送件時間

申請投標計畫作業流程



計畫徵求時程-科技部1

年度	計畫名稱	1月	2月	3月	4月	5月	6月	7月	8月	9月	10月	11月	12月
103	104年度「性別與科技研究」計畫	徵求	徵求										徵求
103	104年度「科普活動計畫」	徵求											徵求
103	工程司「水下載具應用技術先期研發專案計畫」	徵求											徵求
103	2015年「臺英(MOST-BA)人文社會科學合作人員交流計畫」	徵求	徵求										徵求
103	104年度大專學生研究計畫	徵求	徵求										徵求
103	2015年台灣科技合作交流訪問計畫	徵求											徵求
103	104年先導型、開發型(第2期)及應用型(第1期)產學合作研究計畫	徵求	徵求										徵求
103	工程司104年度「智慧電子國家型科技計畫(NPIE Program)」	徵求											徵求
103	104年度人文學及社會科學學術性專書寫作計畫												徵求
103	104年度特約研究計畫補助案												徵求
103	104年度百人拓荒計畫											徵求	徵求
103	104年度優秀年輕學者研究計畫											徵求	徵求
103	104年度專題研究計畫補助案											徵求	徵求
103	自然科學與永續研究發展司104年度空間資訊科技一般專題研究計畫											徵求	徵求
103	工程司簡工學門主題式整合型計畫方案											徵求	徵求
103	政府巨量資料應用先期研究計畫											徵求	徵求
103	104年度防災科技一般專題研究計畫											徵求	徵求
103	104年度「人文行遠專書寫作計畫」及「數位人文主題研究計畫」	徵求	徵求									徵求	徵求
103	自然司104年度「永續發展整合研究」研究											徵求	徵求
103	尖端晶體材料開發及製作計畫											徵求	徵求
103	2015年台愛(沙尼亞)人員互訪計畫											徵求	徵求
103	2015/2016臺英(MOST-FWF)雙邊研討會及研究計畫	徵求										徵求	徵求

更新日期：103.12.25

計畫徵求時程-科技部2

年度	計畫名稱	1月	2月	3月	4月	5月	6月	7月	8月	9月	10月	11月	12月
103	「2015科技台灣探索-候鳥計畫」										徵求	徵求	
103	104年度「生技醫藥國家型科技計畫-研究發展計畫」										徵求	徵求	
103	2015年台印(度)雙邊科技合作計畫										徵求	徵求	徵求
103	104年度奈米科技創新應用主軸計畫									徵求	徵求	徵求	
103	104年度補助學者提昇國際影響力申請案									徵求	徵求	徵求	
103	2015年臺法(MOST-ANR)雙邊合作專題研究計畫	徵求	徵求	徵求						徵求	徵求	徵求	徵求
103	104年度科技部災害防救應用科技方案研究計畫									徵求	徵求		
103	104年「神經科學研究計畫」									徵求	徵求		
103	103年度NEP-II地熱及天然氣水合物主軸計畫新增技術規格之計畫									徵求	徵求		
103	科技部「103年度生命科學新進教師學者研習營」訂於103年10月21日(二)假臺大醫院國際會議中心301會議廳舉行,名額有限,歡迎大家把握機會踴躍報名									徵求	徵求		
103	2015年(第九屆)「杜鵑明獎」									徵求	徵求		
103	104年「生物資源整合與建置計畫II」									徵求	徵求		
103	104年開發型(第1期)產學合作研究計畫									徵求	徵求		
103	2015年台菲(律賓)雙邊科技合作計畫									徵求	徵求	徵求	
103	2015-2017年與日本科學技術振興機構(MOST/IST)雙邊共同合作研究計畫									徵求	徵求	徵求	
103	科技部提供紐西蘭皇家科學院徵求合作計畫訊息 "New Zealand-Taiwan Joint Research Programme"									徵求	徵求	徵求	
103	生科司「基礎前瞻性農業生物及相關科技研究」									徵求	徵求		
103	生科司「104年度卓越團隊研究計畫」									徵求	徵求		
103	生科司「104年度尖端科學研究計畫」									徵求	徵求		
103	生科司104年度「市場導向之農業生技應用型研究計畫」									徵求	徵求		
103	「產學技術聯盟合作計畫(產學小聯盟)」									徵求	徵求	徵求	
103	104年度「補助人文及社會科學研究圖書計畫」									徵求	徵求	徵求	

更新日期: 103.12.25

計畫徵求時程-科技部3

年度	計畫名稱	1月	2月	3月	4月	5月	6月	7月	8月	9月	10月	11月	12月
103	103年度「博士後研究人員學術著作獎」								徵求	徵求	徵求		
103	104年度跨領域整合型研究計畫								徵求	徵求	徵求	徵求	
103	104年度「卓越領航研究」								徵求	徵求	徵求		
103	參與美國NSF國際研究和教育合作夥伴計畫 (Partnerships for International Research and Education, PIRE)								徵求	徵求	徵求		
103	工程司「積層製造-軟體領域研究專案計畫」								徵求	徵求			
103	工程司「積層製造-材料領域研究專案計畫」								徵求	徵求			
103	科教發展與國際合作司103年度「科技風險溝通」(Risk Communication of Science and Technology)專案計畫								徵求	徵求			
103	促進科技領域之性別研究與女性科技人才培育計畫(A、B兩類)								徵求				
103	工程司104年度第二期能源國家型科技計畫(NEP-II)								徵求	徵求			
103	2015-2017年度臺法(MOST-INRIA)聯合團隊人員交流計畫								徵求	徵求			
103	臺灣與英國在生命科學領域之「國際夥伴關係建立暨交流計畫(International Partnering Awards, IPA)」								徵求	徵求	徵求	徵求	
103	工程司「前瞻通訊網路技術開發與應用」專案計畫								徵求	徵求			
103	生科司兩岸「生物多樣性」延續合作研究計畫								徵求	徵求			
103	104年度「國防科技學術合作研究計畫」構想書								徵求	徵求			
103	103年度傑出研究獎								徵求	徵求	徵求		
103	103年度專題研究計畫申覆案								徵求	徵求			
103	103年度培育教學與科學教育新進研究人員計畫								徵求	徵求			
103	2015-2016年度臺英(MOST-RS)雙邊科技合作人員交流計畫								徵求	徵求	徵求	徵求	
103	工程技術研究發展司「深耕工業基礎技術專案」103年度計畫								徵求	徵求			
103	104年度「歐盟奈米材料研究計畫」								徵求	徵求	徵求		
103	104年度「能源科技學術合作研究計畫」								徵求	徵求			

更新日期: 103.12.25

計畫徵求時程-科技部4

年度	計畫名稱	1月	2月	3月	4月	5月	6月	7月	8月	9月	10月	11月	12月
103	103年度「穿戴式裝置應用研發專案計畫」						徵求						
103	科技部與俄羅斯科學院西伯利亞分院(SBRAS)2015年雙邊共同合作研究計畫						徵求	徵求	徵求	徵求			
103	科技部與俄羅斯科學院遠東分院(FEBRAS)2015年雙邊共同合作研究計畫						徵求	徵求	徵求	徵求			
103	104年度「原子能科技學術合作研究計畫」						徵求						
103	104年度人文及社會科學領域學者國內訪問研究計畫						徵求	徵求	徵求				
103	台灣重要新興感染症研究II					徵求	徵求						
103	104年度學術攻頂研究計畫					徵求	徵求	徵求					
103	永續科學整合評估機制與能力建構研究					徵求	徵求	徵求					
103	103年度「傑出技術移轉貢獻獎」					徵求	徵求	徵求					
103	104年度與中歐國家科學院國際合作人員交流計畫(PPP)					徵求	徵求	徵求	徵求				
103	人文司「幼兒發展調查資料庫」建置計畫					徵求	徵求						
103	與俄羅斯人文科學基金會(RFH)2015年雙邊共同合作研究計畫					徵求	徵求	徵求	徵求	徵求			
103	103年開發型(第3期)及應用型(第2期)產學合作研究計畫					徵求	徵求	徵求					
103	第二期生技類核心設施平台維護計畫					徵求	徵求						
103	多元族群研究與原住民部落與社會發展研究、全球架構下的臺灣發展：典範與挑戰及心智科學腦影像研究計畫					徵求	徵求	徵求					
103	2015年科技部與德國學術交流總署(DAAD)雙邊協議下人員交流(PPP)計畫					徵求	徵求						
103	科普產品製播推廣產學合作計畫					徵求	徵求						
103	2014年台灣(MOST)與南韓(NRF)共同合作專題研究計畫					徵求	徵求						
103	103年度「高瞻計畫」					徵求	徵求						
103	工程司「智慧聯網電視之人機互動介面技術」專案計畫				徵求	徵求	徵求						
103	工程司「設計製製族專屬資訊設備」專案計畫				徵求	徵求	徵求						

更新日期：103.12.25

計畫徵求時程-科技部5

年度	計畫名稱	1月	2月	3月	4月	5月	6月	7月	8月	9月	10月	11月	12月
103	工程司「身心障礙輔助科技技術發展研究」專案計畫				徵求	徵求	徵求						
103	2014年「臺法科技獎」				徵求	徵求	徵求						
103	104年度科技部與波蘭國家研究發展中心(MOST-NCBR)雙邊共同合作研究計畫				徵求	徵求	徵求						
103	2015台拉立三邊共同合作計畫				徵求	徵求							
103	「小黑蚊防治技術之研發」研究計畫				徵求	徵求							
103	2015年「臺法函關計畫」				徵求	徵求	徵求						
103	2015/2016年台灣與法國國家科學研究中心(CNRS)雙邊合作人員交流計畫				徵求	徵求							
0	科技部自103年度起推動「鼓勵企業參與培育博士研究生試辦方案」，並自即日起受理申請				徵求	徵求	徵求	徵求	徵求	徵求	徵求	徵求	徵求
103	103年度新媒體科普傳播實作計畫				徵求	徵求							
103	與斯洛伐克科學院104年度雙邊共同研究計畫			徵求	徵求	徵求							
103	與俄羅斯基礎研究基金會(RFBR)2015年雙邊共同合作研究計畫			徵求	徵求	徵求	徵求						
103	與捷克科學基金會104年度雙邊共同研究計畫			徵求	徵求								
103	歐盟Horizon 2020計畫之補助方案及H2020先期規劃計畫申請書			徵求	徵求	徵求	徵求						
103	103年醱科學研究專案計畫				徵求								
103	103年度科普資源整合運用推廣計畫			徵求	徵求								
103	2014年台灣-蒙古(NSC-MECS)雙邊共同研究計畫及雙邊學術研討會			徵求	徵求	徵求							
103	「國家理論科學研究中心」第四階段運作計畫			徵求	徵求	徵求							
103	103年度「災害防救應用科技方案」研究計畫第二次徵求			徵求	徵求								
103	103年度「自由型卓越學研試辦計畫」			徵求	徵求								
103	2014年台加(NSC-NSERC)合作研究計畫			徵求	徵求								
103	2015台越雙邊共同合作研究計畫及研討會			徵求	徵求								

更新日期：103.12.25

計畫徵求時程-科技部6

年度	計畫名稱	1月	2月	3月	4月	5月	6月	7月	8月	9月	10月	11月	12月
103	103年度「獎勵人文與社會科學領域博士候選人撰寫博士論文」	徵求	徵求	徵求									
0	歐盟科研架構Horizon2020「展望2020」於本(103)年1月1日正式啟動	徵求	徵求	徵求	徵求	徵求	徵求	徵求	徵求	徵求	徵求	徵求	徵求
103	103年「任務導向型團隊赴國外研習計畫」開始受理申請(至103年4月28日中午12時截止)	徵求	徵求	徵求	徵求								
103	103年度百人拓荒計畫試辦方案受理申請(至103年7月8日下午5時截止)	徵求	徵求	徵求	徵求	徵求	徵求	徵求					
103	103年度國科會研發成果萌芽個案計畫第1次個案徵求	徵求											
103	103年先導型、開發型(第2期)及應用型(第1期)產學合作研究計畫自即日起受理申請(至103年2月27日下午5時截止)	徵求	徵求										
103	公開徵求與澳大利亞科技合作交流計畫(校內至103年2月25日截止)	徵求	徵求										

更新日期：103.12.25

計畫徵求時程-其他1

年度	計畫名稱	1月	2月	3月	4月	5月	6月	7月	8月	9月	10月	11月	12月
103	行政院農業委員會104年度補助科技計畫											徵求	
103	原住民族委員會104年度「健康原氣、安全部落-原住民族事故傷害防制計畫」至103年11月20日											徵求	
103	行政院環境保護署「103年度土壤及地下水污染整治基金補助研究及模擬試驗專案-成果發表會」										徵求	徵求	
103	法務部司法官學院104年度委託研究計畫案											徵求	
103	衛生福利部中央健康保險署104年度科學及技術類委託研究計畫「復健醫療照護之醫療品質指標研究」											徵求	
103	原住民族委員會公開徵求「104年度原住民族職業訓練運用計畫」									徵求	徵求		
103	衛生福利部國民健康署104年委託科技研究計畫									徵求	徵求		
103	法務部矯正署臺北看守所「原臺北刑務所、光復後之臺北監獄及華光社區等文史彙整調查研究計畫」									徵求	徵求		
103	衛生福利部食品藥物管理署104年度委託科技計畫-丙類									徵求			
103	食品藥物管理署104年度委託科技計畫-乙類									徵求	徵求		
103	衛生福利部食品藥物管理署公開徵求104年度委託科技計畫-甲類									徵求			
103	經濟部技術處學界科專專案辦公室「產學研價值創造計畫」									徵求	徵求		
103	衛生福利部疾病管制署104年委託科技研究計畫										徵求		
103	台灣電力股份有限公司綜合研究所「103年度委託研究主題及研究重點」									徵求	徵求		
103	衛生福利部食品藥物管理署104年委託科技計畫書									徵求	徵求		
103	科技部南部科學工業園區管理局「南部生技醫療器材產業聚落發展計畫」補助計畫							徵求	徵求				
103	臺北市政府研究發展考核委員會103年度委託研究案「營造臺北市優質閱讀環境需求及滿意度之研究」							徵求					
103	本校第二期「103年協成型研究計畫」							徵求	徵求				

更新日期：103.12.25

計畫徵求時程-其他2

年度	計畫名稱	1月	2月	3月	4月	5月	6月	7月	8月	9月	10月	11月	12月
103	臺北市政府研究發展考核委員會市政資料庫或資料彙集盤點之研究						徵求						
103	內政部「外籍配偶照顧輔導基金徵求104年度補研究計畫案」					徵求	徵求	徵求					
103	104年榮總台灣聯合大學整合型研究計畫						徵求	徵求	徵求				
103	中部科學工業園區管理局103年度「高科技設備前瞻技術發展計畫第二期計畫」計畫					徵求	徵求	徵求					
103	臺北市政府研究發展考核委員會103年度委託研究案「臺北市政府隱匿性服務稽核(神秘客)運用之研究」等2案					徵求							
103	臺北市政府研究發展考核委員會103年度委託研究案「臺北市青年競爭力調查之研究」					徵求							
103	科技部中部科學工業園區103年度「高科技設備前瞻技術發展計畫第二期計畫」					徵求	徵求						
103	臺北榮民總醫院嚴慶齡醫學研究中心104年度研究計畫					徵求	徵求						
103	科技部新竹科學工業園區管理局103年度「MG+4C垂直整合推動專案計畫」					徵求	徵求						
103	臺北市政府研究發展考核委員會103年度委託研究案「臺北市政府隱匿性服務稽核(神秘客)運用之研究」案					徵求							
103	財團法人工業技術研究院經濟部工業局103年度「產業人才扎根計畫」				徵求	徵求							
103	行政院環境保護署「土壤及地下水污染整治基金補助研究及現場試驗-現場先行評估計畫」				徵求								
103	臺北市政府研究發展考核委員會103年度委託研究案「計畫型與非計畫型營商機制整合之可行性評估」				徵求								
103	衛生福利部國民健康署公開徵求103年度「第二次委託科技研究計畫」，於103年3月20日(五)下午5點截止				徵求								
103	南部科學工業園區管理局103年度「南部科學工業園區綠能低碳產業聚落推動計畫」			徵求	徵求	徵求							
103	臺北市政府研究發展考核委員會徵求103年度委託研究案「臺北市青年競爭力調查之研究」案			徵求	徵求								
103	臺北市政府研究發展考核委員會103年度委託研究案「營造臺北市新移民友善城市研究」			徵求	徵求								

更新日期：103.12.25

計畫徵求時程-其他3

年度	計畫名稱	1月	2月	3月	4月	5月	6月	7月	8月	9月	10月	11月	12月
103	法務部女性之藥物濫用原因、預防與處遇對策之研究		徵求										
103	南部科學工業園區管理局103年度計畫南部生技醫療器材產業聚落發展計畫		徵求	徵求									
103	台灣電力股份有限公司綜合研究所公開徵求103年委託研究計畫		徵求										
103	財團法人國家衛生研究院104年度整合性醫藥衛生科技研究計畫	徵求	徵求	徵求	徵求								
103	工研院材化所公開徵求103年度承接經濟部委託或補助科技專案計畫	徵求											
103	法務部司法官學院「102年犯罪狀況及其分析」及「毒品再犯風險與醫療需求分流處置評量工具之研究」2案	徵求											
103	中部科學工業園區管理局自即日起開始受理申請103年「高科技設備前瞻技術發展計畫第二期計畫」	徵求											
103	衛生福利部中央健康保險署103年度科學及技術類委託研究計畫「藥費支出目標制試辦方案之評估與檢討」計畫案	徵求											
103	南部科學工業園區管理局103年度「南部科學工業園區研發購進產學合作計畫」	徵求											
103	逢甲大學辦理中部科學工業園區管理局103年度「高科技設備前瞻技術發展計畫第二期計畫」計畫宣導說明會竹科、中科與南科場次，竹科廠次為103年04月15日舉辦，歡迎踴躍參加。				徵求	徵求							

更新日期：103.12.25

以上計畫徵求最新消息

可至研發處網站

<http://b024.web.ym.edu.tw/front/bin/home.phtml>

查詢

智財服務組

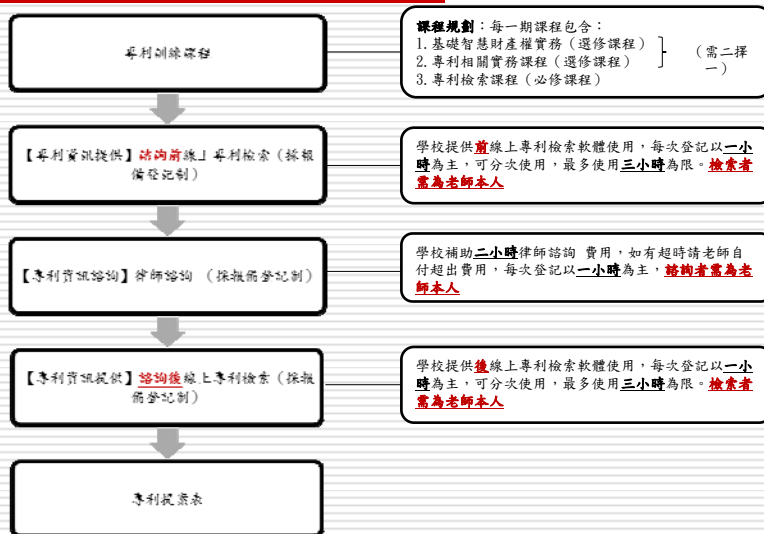
- 為加強對本校師生提供智慧財產權相關服務，95年7月11日經校務會議通過於研發處設置智財服務組，並製作「智財服務組業務手冊」供全校教師參閱。
 - 成立宗旨
 - (一)有效管理與推廣校內研發成果
 - (二)建立正確的智慧財產權觀念
 - (三)確保研發人與研發成果的權益
 - (四)加強產學互動交流與合作
 - 業務項目
 - (一)專利申請、補助及維護等管理作業
 - (二)技術授權、移轉業務
 - (三)訓練課程與研討會業務
 - (四)智慧財產權相關諮詢與服務
 - (五)研發成果管理與資料庫建立
 - (六)相關技轉、產學合作等契約管理
-

專利申請-1

- 申請校方補助台灣案件上限為新台幣8萬元、美國案件上限為新台幣25萬元；其他國家地區，得以個案方式申請，經研發成果管理委員會討論決議之；研發人每人每年以補助上限為新台幣35萬元為原則，未達上限者其差額不得於下年度使用。
- 為增進專利經費有效使用，提供更專業與完善的專利服務，以達到專利質與量並重的目標，教師向本處提案申請校內專利經費補助審查前，可申請進行線上檢索軟體使用服務及專利律師諮詢服務，但須先行完成規定之訓練課程。

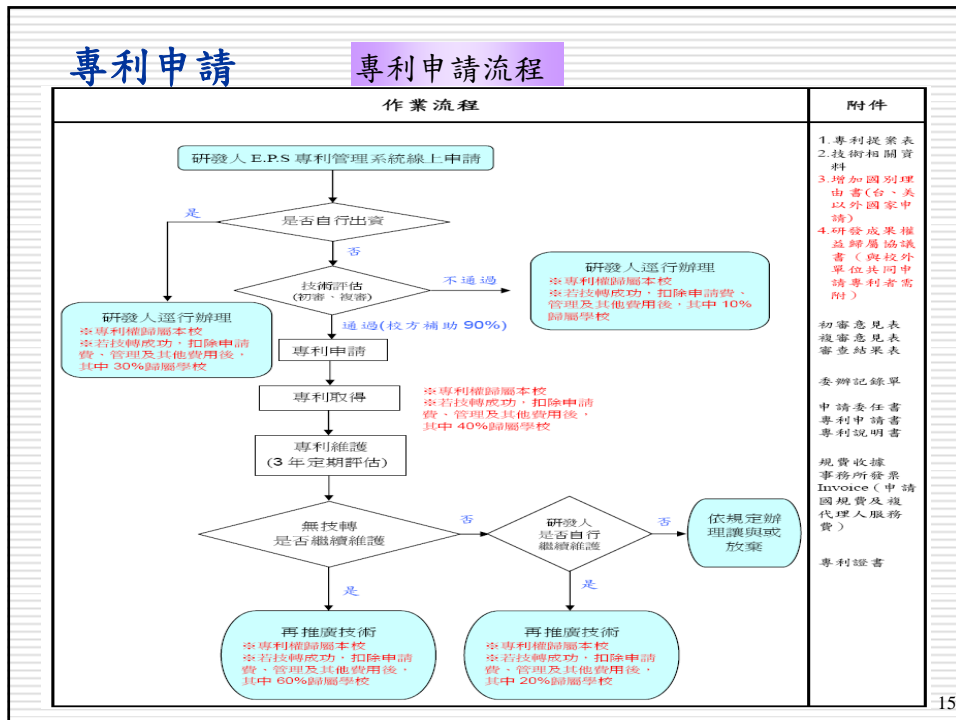
專利申請

專利申請諮詢與訓練流程



專利申請

專利申請流程



15

專利申請-2

□ 專利申請校內審查

- 發明人請至研發處網站「表格與辦法下載」項下「專利與技術移轉」下載**專利申請表**，並於首頁下方簽名欄由各發明人簽名後，紙本乙式乙份送至研發處
- 發明人請至**專利管理系統 (Enterprise Patent System, EPS)** 進行線上登錄，帳號密碼為研發處研究人才個人網之帳號密碼，專利申請表請在系統中以**附加檔案方式**加入。

□ EPS專利管理系統網址

<http://iprts.ym.edu.tw/EPSNET/Login.aspx> (或由研發處智財服務組網頁登入)

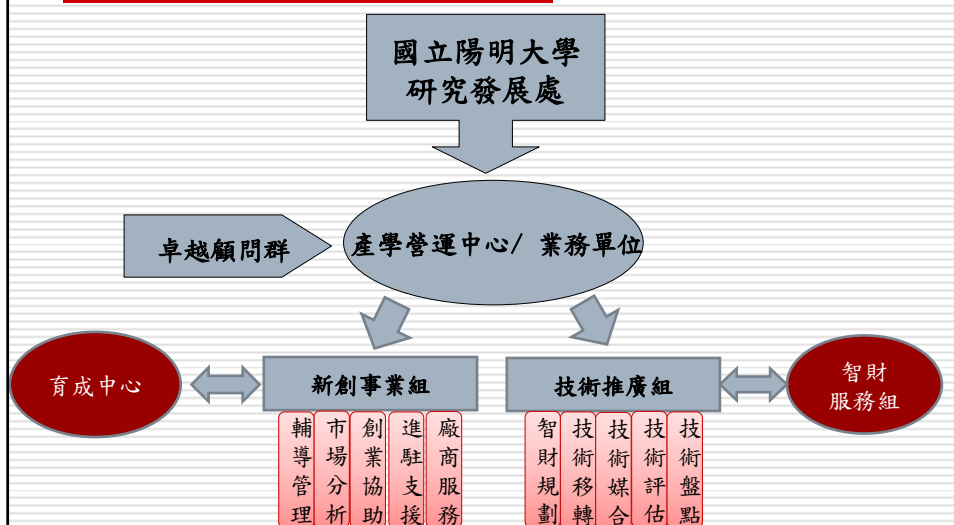
專利申請-3

- 專利申請案，研發人填報校方後，可選擇全額出資或申請校方補助
- 經由校內審查通過之專利申請案，申請相關費用補助90%金額
- 為加速研發成果技術授權移轉與商品化腳步，本處於100年1月5日本校第36次校務會議通過「研發成果與技術移轉辦法」之研發人研發成果權益收入分配比例。同時間增訂「研發成果與技術移轉辦法施行細則」，明訂專利申請流程、歸屬與維護等內容。
- 辦法修正前後對照表如下：

	研發人	所屬單位	院(中心)	校方	研發處
修正前	40%	10%	10%	20%	20%
修正後 (申請校方 90%補助者)	60%	5%	5%	15%	15% (專利申請與 維護費用)

17

產學營運中心組織架構



2015/1/6



National Yang-Ming University/Business Center of Industry-Academia Liaison.

中心任務與願景

任務



願景

- 打造台灣生醫領域成果精品店
- 市場導向之智權申請與佈局，增進成果運用
- 鼓勵師生創業，落實研發成果商品化
- 新創公司募集資金及商業開發計畫，朝向自給自足與永續經營
- 取之社會，用之社會提升大學回饋能力

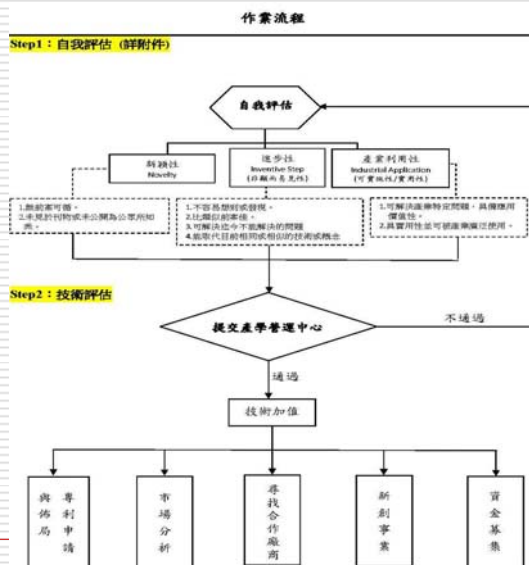
2015/1/6



National Yang-Ming University/Business Center of Industry-Academia Liaison.

研發成果評估與加值標準作業流程

- 發明人先行自我評估
 - 新穎性 Novelty
 - 進步性 Inventive Step
 - 產業利用性 Industrial Application
- 填寫自我評估檢核表
 - 產學營運中心網站下載



National Yang-Ming University/Business Center of Industry-Academia Liaison.

產學營運中心-推動校內科研成果產業化

產學合作之推廣

國立陽明大學「邁向頂尖大學計畫」鼓勵產學合作補助辦法

□ 補助辦法

1. 申請資格（以下稱申請人）：
本校專任教師、研究人員。
本校在校學生或畢業之校友。
2. 合作企業：
本計畫至少需一企業參與。本辦法所稱合作企業，指依我國公司法設立登記，並配置有第二項申請人之公司。
3. 計畫主持人及協同主持人之資格：
計畫主持人必須由本校專任教師、研究人員擔任。協同主持人可由教師、研究人員、學生或校友擔任。
4. 申請期限：申請者得於預計開始執行之一個月前提出申請。
5. 補助金額為20萬上限

創新育成中心-(1)服務項目及發展方向

服務項目

- ◆研發空間及產品展示空間的提供
- ◆公司設立登記地址
- ◆爭取研發經費之協助
- ◆產品行銷形象提昇之協助
- ◆專業輔導團隊之協助及多方位專業顧問之引介

發展方向

創新育成中心全面配合行政院六大新興產業中的「生物科技」與「醫療照護」，並以醫療器材開發、生醫材料技術、生技製藥研發、醫療保健科技等四大領域技術作為主要發展方向，全力推動本校創業風氣。

創新育成中心-(2)推動校內創業風氣

鼓勵師生校友創業

國立陽明大學「邁向頂尖大學計畫」鼓勵師生校友創業補助辦法

◆ 補助辦法：

1. 申請資格（以下稱申請人）：
本校專任教師、研究人員。
本校在校學生或畢業之校友。
2. 計畫主持人及協同主持人之資格：
計畫主持人必須由本校專任教師、研究人員擔任。協同主持人可由教師、研究人員、學生或校友擔任。
3. 計畫申請時，計畫主持人需與本校簽定「技術移轉授權暨回饋合約書」。回饋面額不得低於該計畫之核定補助經費之總額。回饋方式可為股票、現金及其他雙方同意之回饋方式。
4. 申請期限：申請者得於預計開始執行之一個月前提出申請。
5. 補助金額為50萬上限。

☆ 提升學術界與產業界之合作

☆ 鼓勵校內研發能量與產業界連結，縮短產學代溝

創新育成中心-(3)促進產官學合作與發展

加強教師與進駐廠商雙向合作關係

- ◆ 鼓勵本校教師與進駐廠商共同合作研發，以有效運用資源，促進產業升級，或利用技術資料庫找尋適合廠商，主動尋求合作機會。

協助培育企業建立行銷通路及資金挹注

- ◆ 以發展科技創新為核心價值，協助培育企業與中大型企業建立長期合作關係。
- ◆ 加強進駐廠商各項服務促進創新創業投資、協助培育企業取得政府經費補助。

創新育成中心-(4)協助媒合研發技術之市場化

推動生技醫療產業藍海策略

- ◆ 將以本校豐沛的研發成果提供政府及民間企業，推展新興生醫產業。
- ◆ 邀請台灣生技產業上市櫃的經營管理人擔任顧問，分享成功經驗。

協助媒合新創事業

- ◆ 推廣師生現有技術成果，藉由國內外技術媒合平台將其導入產業界。
- ◆ 積極結合學校在生醫方面的研發能量與外部連結。
- ◆ 鼓勵師生積極參與創新及創業，落實研發技術之市場化，與產業界合作聯盟。

業務承辦窗口

研究計畫

1. 國科會計畫及獎補助	李筱君專案組員	分機：6058	hcle3@ym.edu.tw
2. 衛生福利部及其他單位計畫	宋滋韻專案組員	分機：7063	tysung@ym.edu.tw
3. 產學類計畫	周孟君專案組員	分機：6218	mcchou@ym.edu.tw
4. 校內協成型計畫	王釋平專案組員	分機：6053	spwang@ym.edu.tw
5. 校內獎補助申請	游子萱專案組員	分機：6231	thyu@ym.edu.tw
6. 其他校外獎補助申請	張筱清專案組員	分機：7171	hcchang4@ym.edu.tw

委員會

1. 人體研究暨倫理委員會	郭樓惠專案組員	分機：5337	lhkuo@ym.edu.tw
2. 實驗動物照護及使用委員會	張筱清專案組員	分機：7171	hcchang4@ym.edu.tw

其他

1. 研究人才個人網	張閔翔專案組員	分機：6059	hung.hsiang@ym.edu.tw
2. 研發替代役員額申請作業	王釋平專案組員	分機：6053	spwang@ym.edu.tw
3. 智財及技轉業務	徐猷凱經理	分機：7398	ykshu@ym.edu.tw
4. 研究總中心業務	李文貽專案組員	分機：6216	wyli@ym.edu.tw
	游子萱專案組員	分機：6231	thyu@ym.edu.tw
5. 創新育成中心業務	鄭美鈴經理	分機：6318	melody@ym.edu.tw
6. 儀器資源中心業務	翁郁琇專案組員	分機：2382	yhweng@ym.edu.tw
7. 萌芽計畫窗口	黃政菁專案組員	分機：6353	apple478725@ms.ym.edu.tw

研發處聯絡資訊及位置

總機：02-2826-7063

傳真：02-2827-8714

位置：圖資大樓9樓

E-mail：rnd@ym.edu.tw



THANK YOU



圖片來源：網路